



*Divan d'examen hauteur fixe*

**Gamme 124**

**124 25**

**CARINA**  
*Medical*



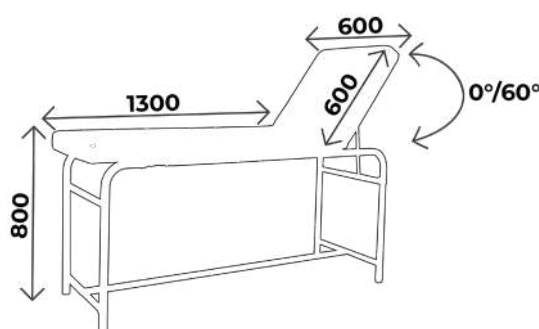
**CE**  
ISO 9001  
ISO 13485

## DESCRIPTION TECHNIQUE

- Divan d'examen à hauteur fixe, 2 parties
- Réglage de la tête par vérin à gaz
- Sellerie avec couture apparente de bonne densité 30kg/cm<sup>2</sup>, non-feu classée M1, épaisseur 8cm
- Equipé d'un porte-rouleau pour drap d'examen côté pied
- Piètement acier peint époxy, coloris gris clair (RAL 7035) en standard

## DIMENSIONS

- Largeur 70cm
- Hauteur 80cm
- Capacité de charge : 200kg



### Vous aimerez aussi :

Réf. **124 20** : Idem 124 25 mais capacité de charge 150kg

Réf. **124 20HB** : Idem 124 25 mais hauteur 65cm et capacité de charge 150kg

Réf. **124 19** : Idem 124 25 mais largeur 60cm

Réf. **124 19HB** : Idem 124 25 mais largeur 60cm et hauteur 65cm

Réf. **124 21** : Idem 124 25 mais largeur 80cm

Réf. **124 21HB** : Idem 124 25 mais largeur 80cm et hauteur 65cm



## À SAVOIR

- ✓ Délai : 15 jours à réception commande
- ✓ Garantie : 5 ans (1 an pour la sellerie)

## ACCESSOIRES



**ACC 75**  
Jeu d'étaux diam. 14mm



**ACC 75A**  
Etau unitaire diam. 14mm



**ACC 76C**  
Etau unitaire  
pour tige porte-sérum diam. 16mm



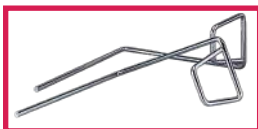
**ACC 32012**  
Tige porte-sérum diam. 16mm  
2 crochets plastiques, sans étau



**ACC 110**  
Gouttière prise de sang  
Avec ferrure, sans étau, l'unité



**ACC 110POLY**  
Gouttière prise de sang  
polyuréthane avec ferrure  
Sans étau, l'unité



**ACC 105**  
Jeu d'étriers inox standard  
diam. 14mm, sans étau



**ACC 964**  
Jeu de repose jambes noir,  
sur rotule mousse polyuréthane,  
diam. 14mm, sans étau



**SLFEMIREPOSE**  
Housse prélude pour repose  
jambes (ACC964), l'unité



**ACC 514-UNIVERSE**  
Protection plastique transparent  
universelle



**ACC TETERGO**  
Têtière ergonomique amovible



**ACC 54002**  
Têtière 1/2 Lune largeur 70cm  
revêtement non M1

# COLORIS SELLERIE

Sellerie non-feu  
classée M1

Pour les coloris de sellerie, vous avez le choix entre la gamme Classique et Urban  
Attention ! coloris Urban **avec plus value**

## *Revêtement : Sellerie Gamme Classique*



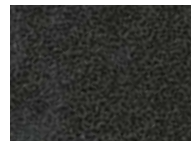
Arno



Garonne



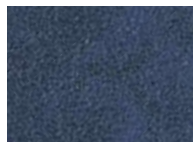
Potomac



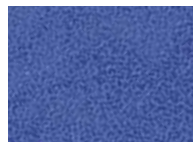
Amour



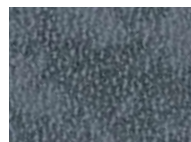
Mississippi



St Laurent



Rhône



Missouri



Seine

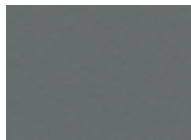


Amazone

## *Revêtement : Sellerie Gamme Urban*



Abysse



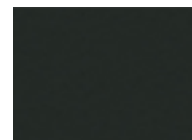
Cendre



Origan



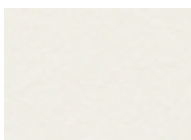
Géranium



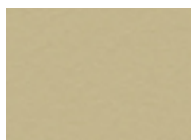
Réglisse



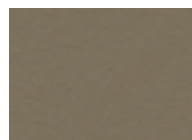
Prune



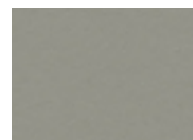
Perle



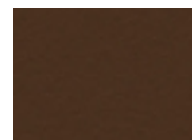
Ficelle



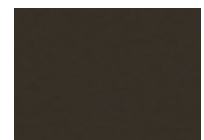
Terre



Béton



Chataigne



Chocolat



Pensée



Pétrole



Turquoise



Granny



Absinthe



Ananas



Orange



Fuschia



Tomate

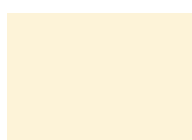
# COLORIS PIÈTEMENT

Toute la gamme 124 est proposée en coloris (RAL 7035) en standard  
Possibilité de changer le coloris de piètement **sans plus value**

## *Piètement Peinture EPOXY*



RAL 9003



RAL 1013



RAL 1015



RAL 6019



RAL 6033



RAL 6000



RAL 5017



RAL 5002



RAL 5000



RAL 7035



RAL 7016



RAL 9005



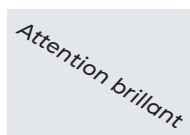
RAL 1018



RAL 3020



RAL 3003



ARGENT



## GUIDE D'ENTRETIEN

### ENTRETIEN QUOTIDIEN

- Sellerie : nettoyage à l'eau savonneuse uniquement (solvants proscrits), peut être désinfecté avec des produits tels que Phagosept Spray, Salvanios pH10 à 0,75% et Anios Surfaces Hautes, sans matière abrasive
- Piètement : nettoyage à l'eau savonneuse uniquement (solvants proscrits) sans matière abrasive

### GARANTIE

- Châssis : 5 ans
- Sellerie : 1 an



**CONTACT**

**CARINA**  
*Médical*

Parc d'entreprises Visionis  
278 rue de l'industrie  
01090 GUÉREINS- FRANCE

**SERVICE COMMERCIAL**

Tél : +33(0)4 74 66 69 49  
Fax : +33(0)4 74 66 69 50  
[commercial@carinamedical.com](mailto:commercial@carinamedical.com)